

# GESTIÓN INTEGRAL DEL RECURSO HÍDRICO Y LA BIODIVERSIDAD

Contribución al cuidado de nuestra casa común "La Tierra"





## Quiénes Somos | Grupo EPM

Empresa multilatina prestadora de servicios públicos domiciliarios, de energía eléctrica, gas por red, agua y saneamiento; tiene una historia para contar, con cifras y hechos de una responsabilidad social y ambiental que le da sentido a su origen, a su desarrollo y a su estrategia de negocios. Su propósito empresarial es la sostenibilidad.



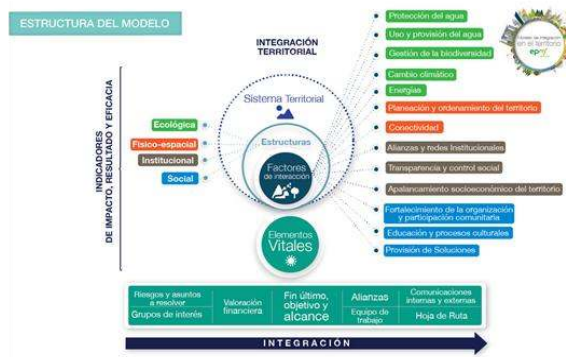
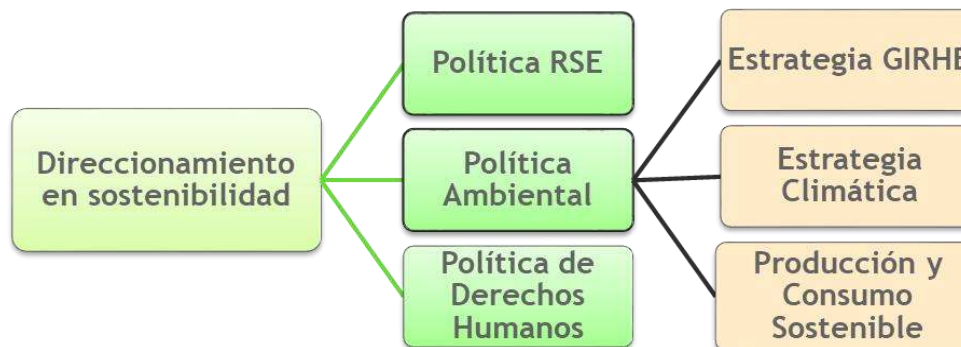
# Sostenibilidad en el Grupo EPM



## Temas materiales Grupo EPM y ODS asociados



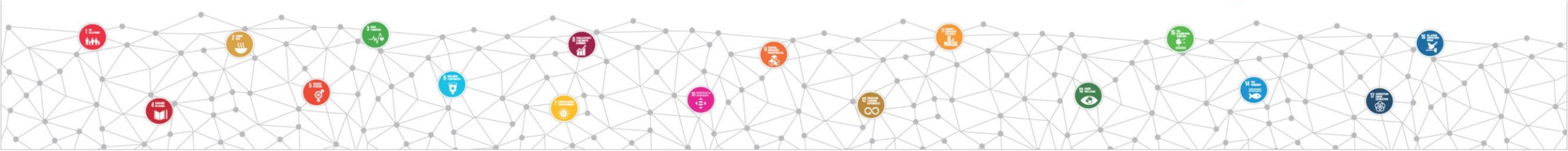
# Direccionamiento Estratégico del Grupo EPM



Modelo de Integración Territorial



Modelo de Relacionamiento con G.I.



## Programas e iniciativas

### Indicador Protección Hídrica



Meta del Grupo contribuir a 2025 con la protección de 137,000 ha. en las cuencas abastecedoras de nuestros interés. Avance 2016-2017: 36,040 ha.

### Conservación de bosques naturales en áreas de protección propias



Protección de 55,918 hectáreas de bosques y ecosistemas naturales de propiedad de las empresas del Grupo EPM



## Programas e iniciativas

### Programa Fomento Forestal

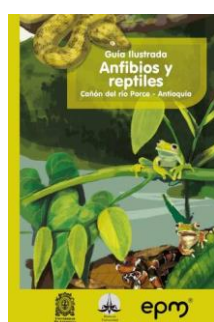
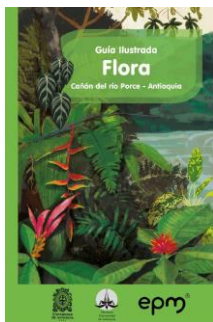
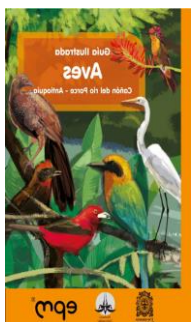
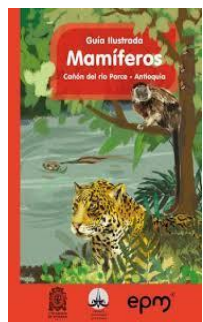


En el periodo 2000 - 2017 aprox. 30 millones de plántulas entregadas para la protección de las cuencas hidrográficas.

### Programa BanCO2



En 2017 compensación voluntaria a familias campesinas para el cuidado de 6,115 ha de bosques naturales. Familias vinculadas 365.



### Guías de flora y fauna del Cañón del río Porce



# Programas e iniciativas

## Proyecto REDD+



- ✓ Incluye protección de 5,648 ha, de bosques naturales
- ✓ Evitar la emisión de 6,000 ton de CO2 al año.



Estudios : Modelo de estado y tendencias de la biodiversidad para PHI y otros



## Reserva Forestal Bosques de Chec



Protección de 3,893 Ha. de bosques andinos en la cuenca hidrográfica del río Chinchiná.





# ¡GRACIAS!

