

HUELLA DE AGUA CORPORATIVA

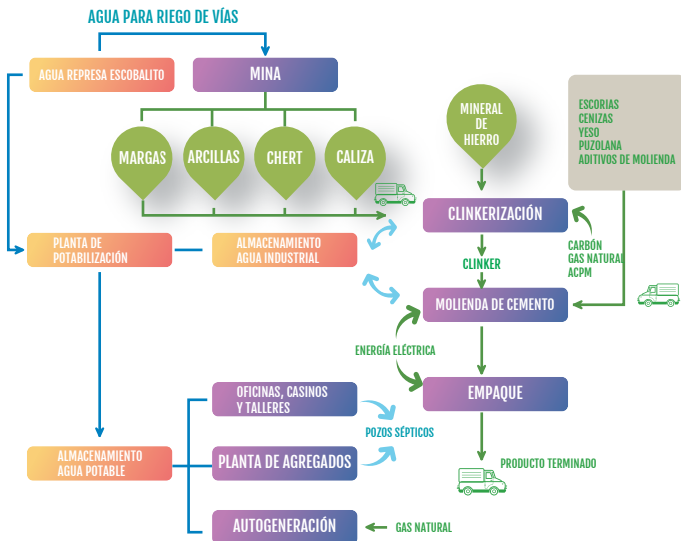
• Planta Toluvejo



Planta de cemento de proceso seco. Su fuente de agua es la Represa El Escobalito, ubicada en una zona que presenta escasez de agua.

Producto y Análisis del Sistema

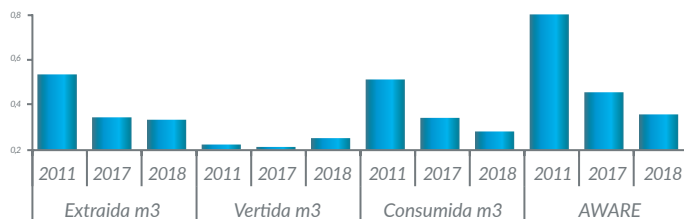
El cemento es un polvo fino que se obtiene al poner en temperaturas muy altas una mezcla de piedra caliza, arcilla y otras sustancias. Es un material que reacciona con el agua y que actúa como aglutinante, presenta propiedades de adherencia y cohesión, produciendo compuestos que son muy resistentes.



Uso del Agua

El agua Industrial (88%) se extrae para el riego de vías y para la refrigeración de equipos. El 12% restante es para uso doméstico

INVENTARIO DE AGUA PLANTA



La huella de escasez de agua (AWARE) es un indicador dose en la suposición de que mientras haya menos agua disponible por área, es más probable que se prive a otro usuario.

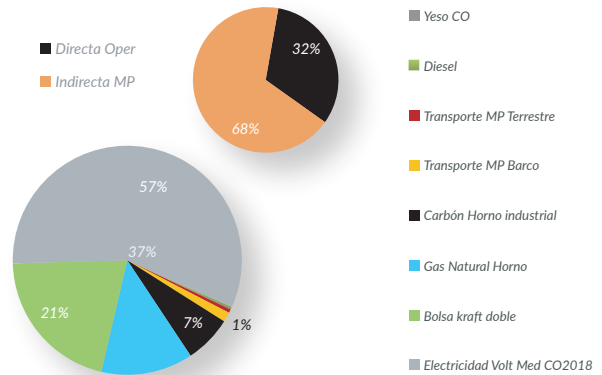
OBJETIVO

Evaluar el impacto de uso y contaminación del agua desde la extracción de materias primas hasta la producción 1 tonelada de cemento, mediante la metodología de Huella Hídrica

Perfil de la Huella de Agua

HUELLA DE LA ESCASEZ DEL AGUA

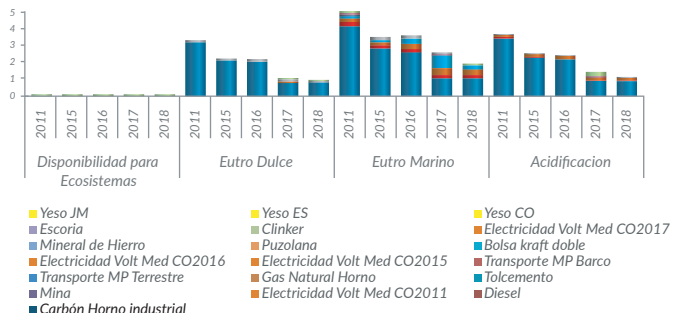
La huella indirecta es la que más aporta a la huella de escasez con un 68%. Siendo la energía eléctrica la que más aporta a este índice, seguido de la bolsa de papel kraft, el gas natural y el carbón.



INDICADORES DE IMPACTO POTENCIAL

Para el ecosistema el impacto es indirecto debido a la fabricación y quema de carbón principalmente. Donde se observa una reducción de los impactos, al sustituir el carbón por gas natural.

IMPACTOS A ECOSISTEMAS POR CONSUMO Y VERTIMIENTO



Principales Acciones De Reducción

Dentro de las principales actividades desarrolladas se encuentran:

- Limpieza de Macrofitas Embalse el Escobalito, para asegurar la disponibilidad del recurso
- Limpieza de la tubería de recirculación y trampas para aumentar el volumen de agua re circulada.
- Re potencialización del sistema séptico de la planta
- Corrección de fugas y cambio de tuberías
- Implementación de un sistema encendido remoto de bombas en la represa

En 2018 se consumió un 74% menos de agua que en el 2011, reduciendo la presión sobre el recurso y los costos.

INVERSIONES DE REDUCCIÓN REPORTADAS 2016 -2018 Cartagena, Toluvejo y Haiti=858.967.705 COP

